

## Tutorial 1B

# ¿Cómo actualizar las herramientas de Android en Eclipse?



***Curso de perfeccionamiento: Programación de Android  
2013***



## ¿Cómo actualizar las herramientas de Android en Eclipse?

Paso 1) Abre el **SDK Manager** (directamente desde la carpeta) o desde **Eclipse >> Windows >> Android SDK Manager**. Desde el SDK Manager ve a **Packages>> Reload**, y al rato te aparecerá que hay una nueva versión de SDK Tools (la versión nueva es **21.1**), entonces pulsa en *“Install packages”* y deja que se descargue.

Paso 2) Ve a **Eclipse >> Help >> Check for updates** y espera un poco... hasta que salga un mensaje diciendo que sí hay actualizaciones, entonces dale a aceptar a todas las ventanas que te aparezcan.

**Recomendaciones:** Asegúrate que te funciona correctamente **la conexión a internet** en tu equipo y **desactiva el antivirus** antes de realizar la actualización de las herramientas.

A continuación, se muestran algunas capturas de pantalla con el procedimiento a seguir.

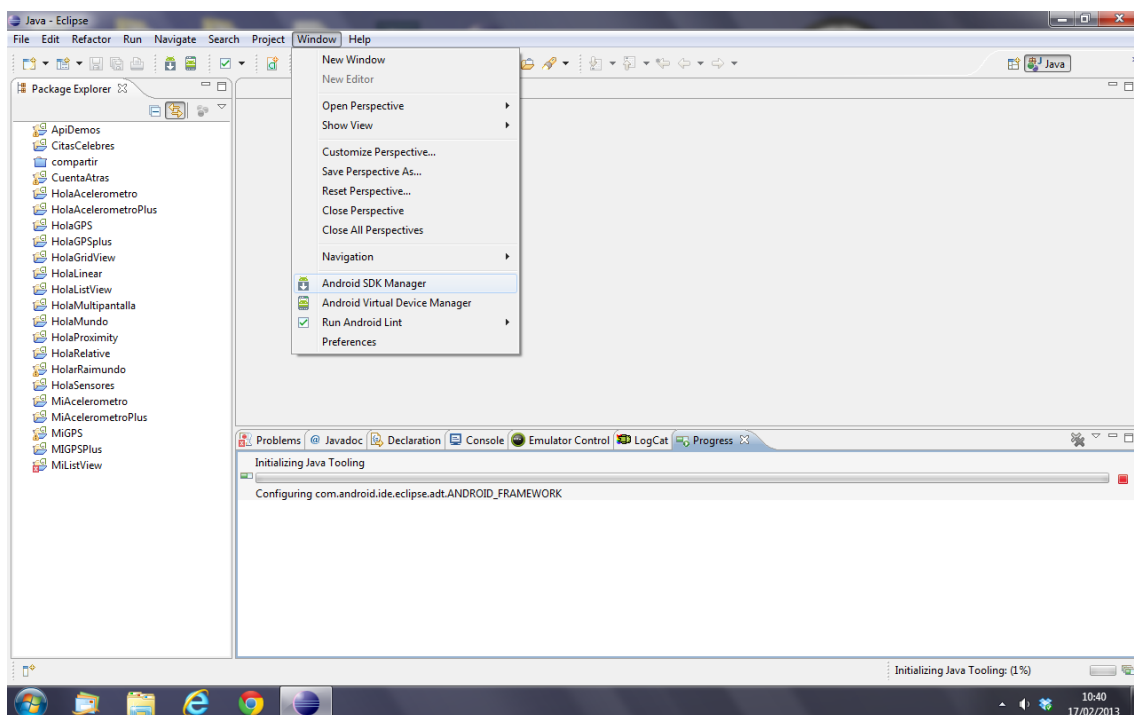
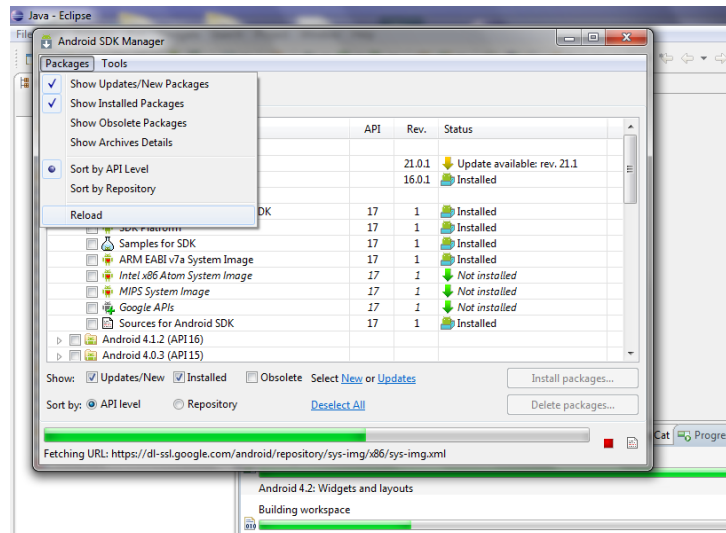
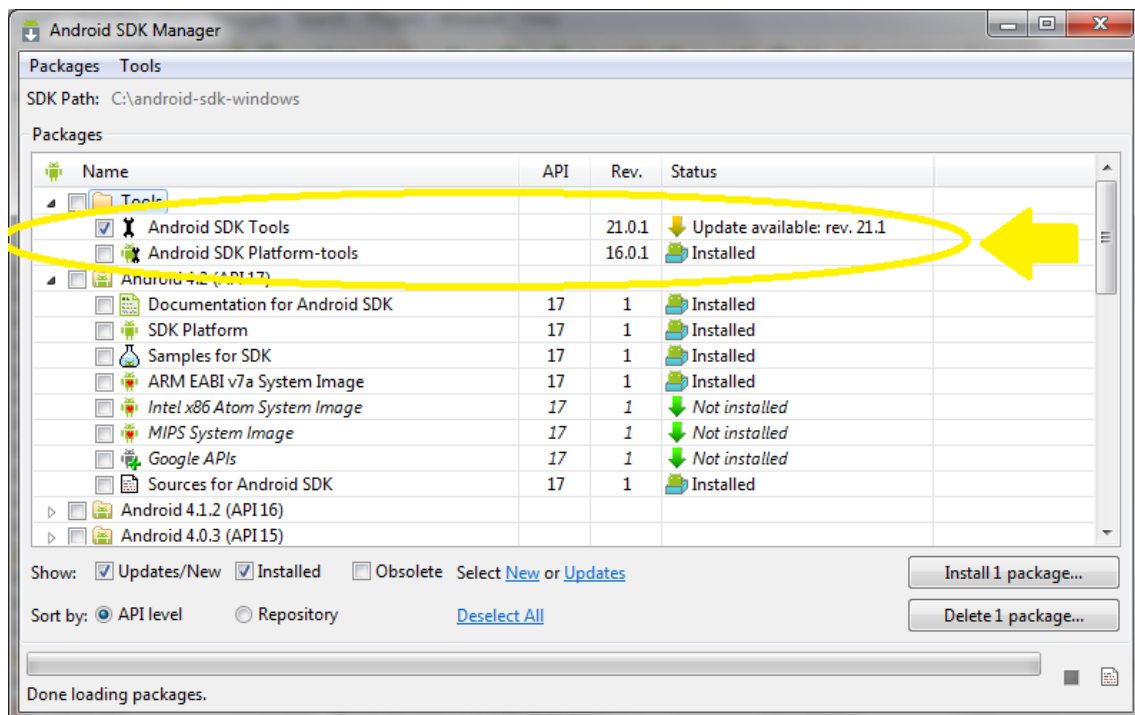


Figura 1. Abre **Android SDK Manager**

Figura 2. Pulsa **Reload**Figura 3. Aparece la nueva revisión de **Android SDK Tools**, en este caso 21.1

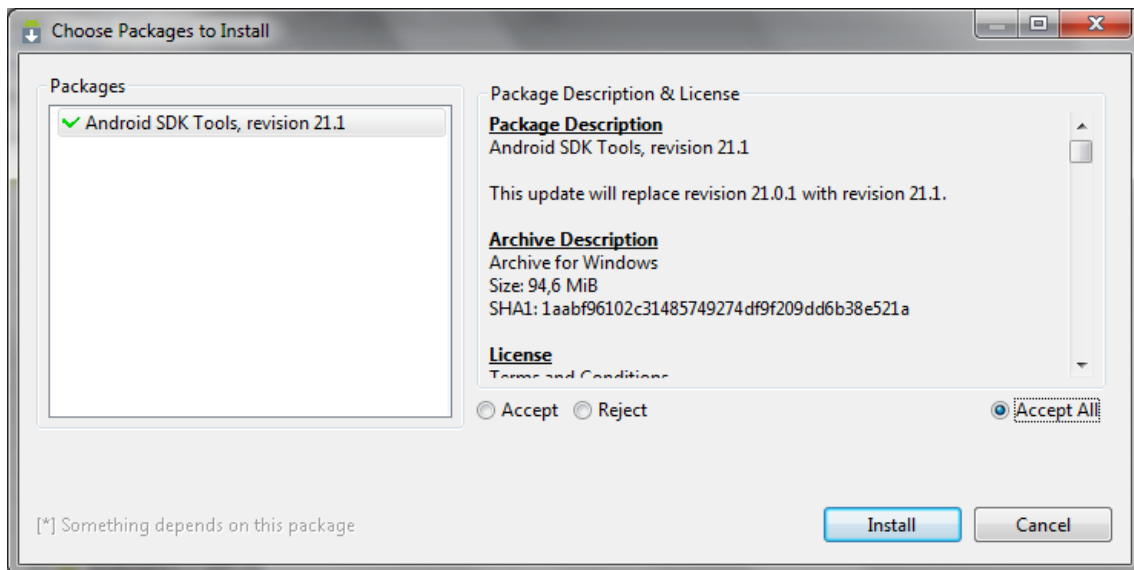


Figura 4. Aceptamos el nuevo paquete

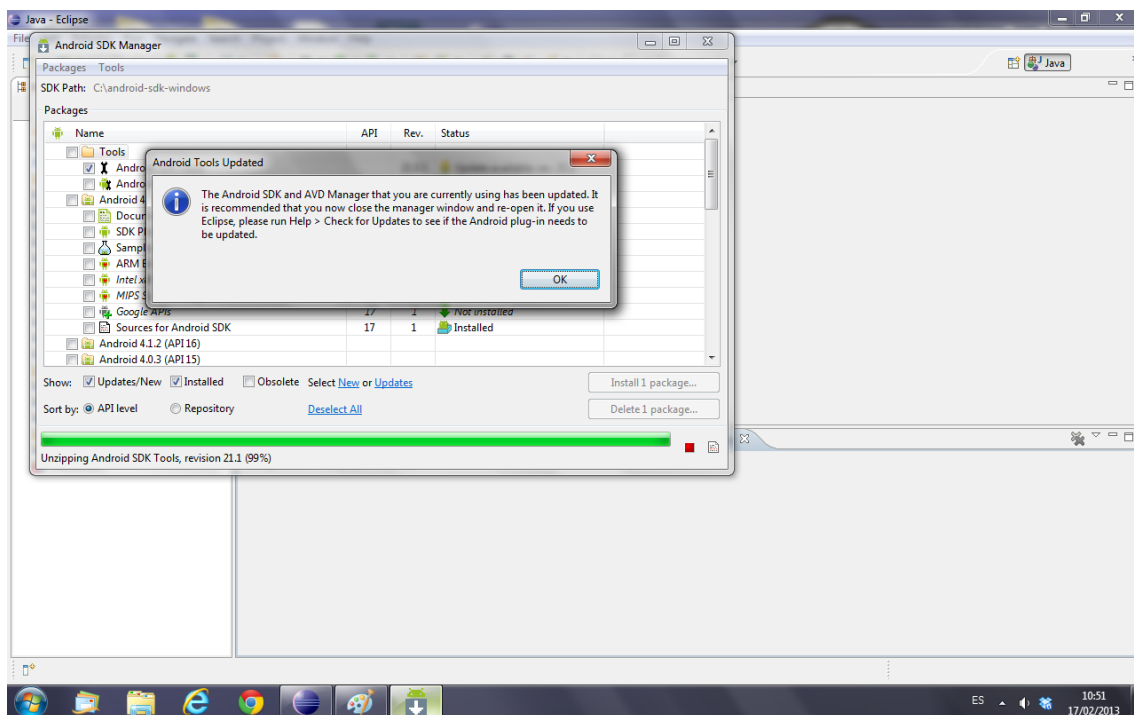
Figura 5. Ya se ha descargado el paquete y **AVD Manager** lo ha actualizado. Y esta pantalla nos recomienda reiniciar el **SDK Manager** y que actualicemos el **plugin ADT de Eclipse**.



Figura 6. Detalle del mensaje: Recomienda reiniciar el **SDK Manager** y actualizar el **plugin ADT de Eclipse**.

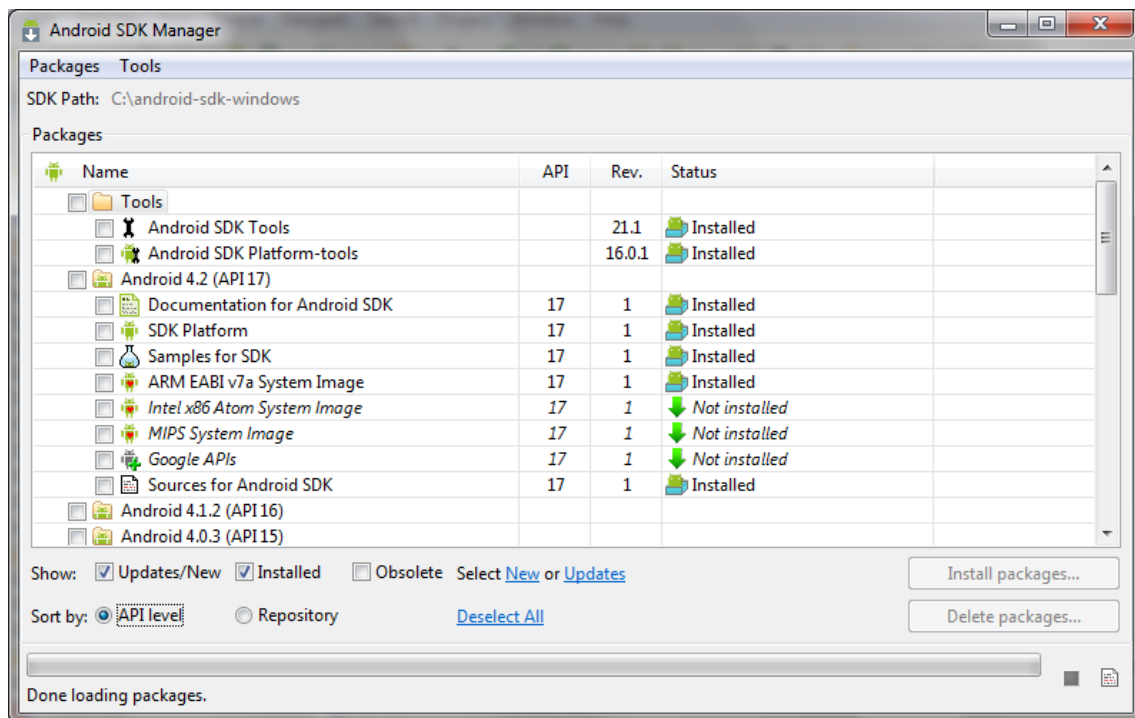


Figura 7. Tras reiniciar **Android SDK Manager**, el paquete **SDK Tools** aparece actualizado con la última revisión (21.1)

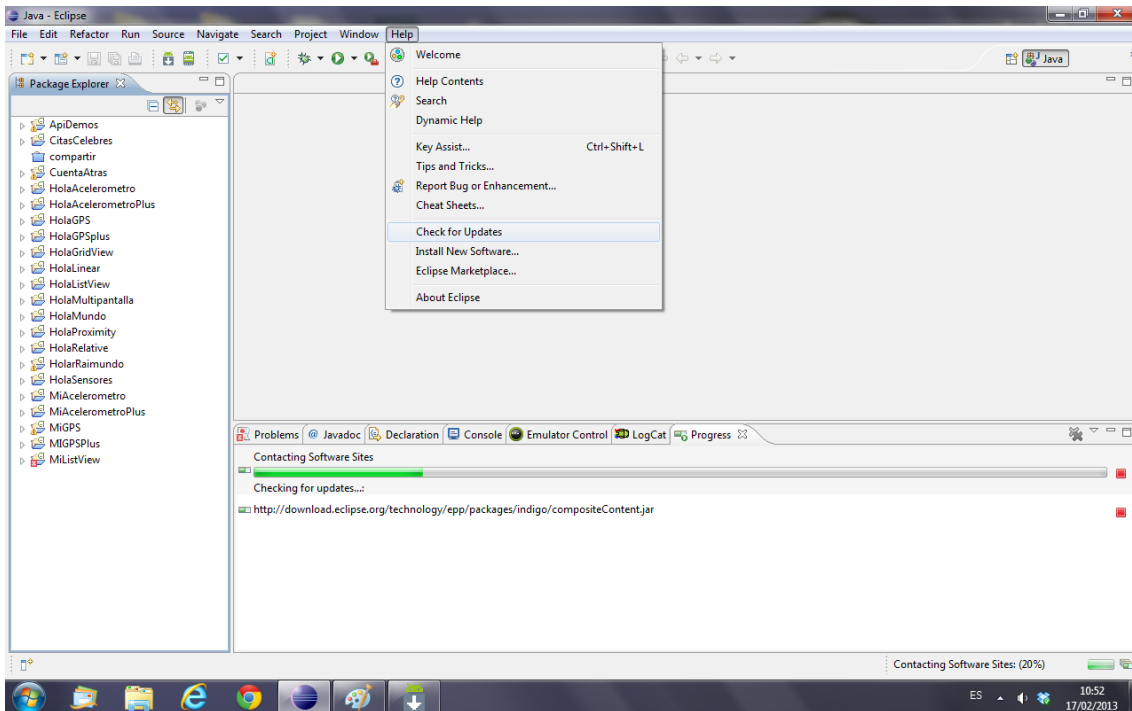


Figura 8. Abrimos **Eclipse** y seleccionamos **Help>> Check for Updates**

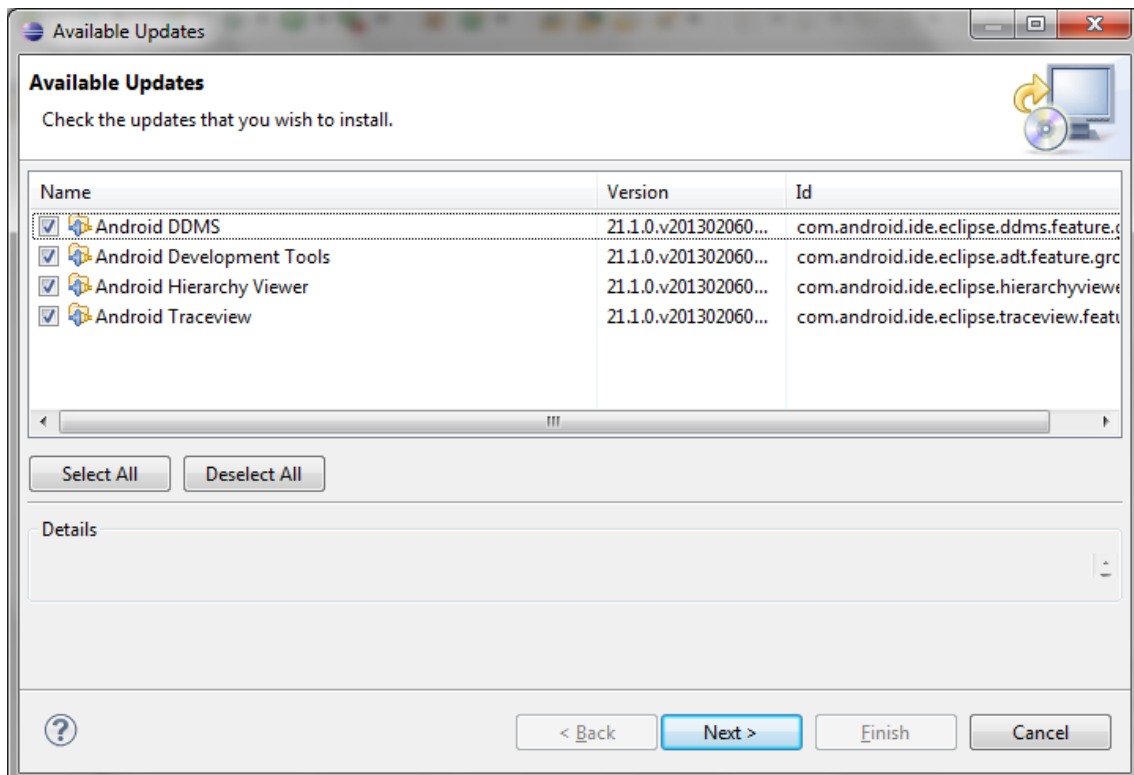


Figura 9. Esperamos unos instantes y aparecerá esta pantalla con los paquetes a descargar. Aceptamos todos y pulsamos **Next**.

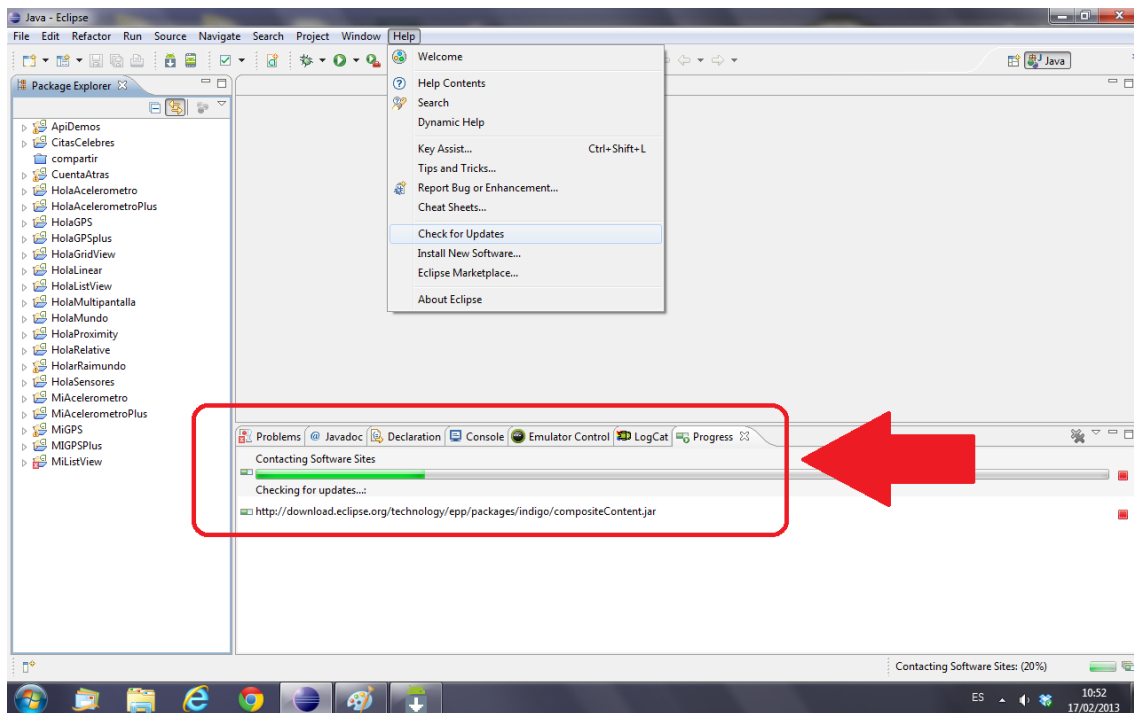
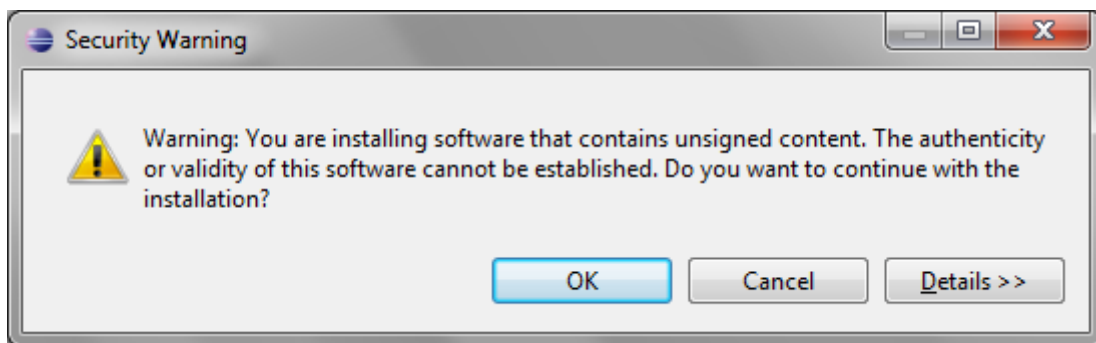
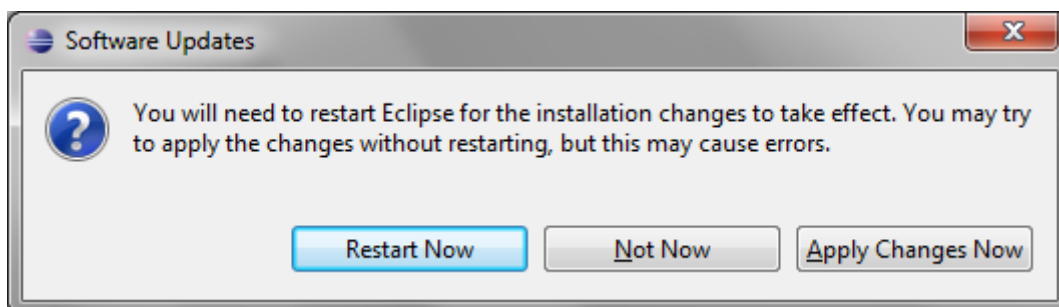


Figura 10. Vemos como se realiza la descarga desde Eclipse

Figura 11. Si aparece este **Warning**, pulsamos Ok.Figura 12. Al finalizar, nos pide reiniciar **Eclipse**. Pulsamos sobre **Restart Now**.

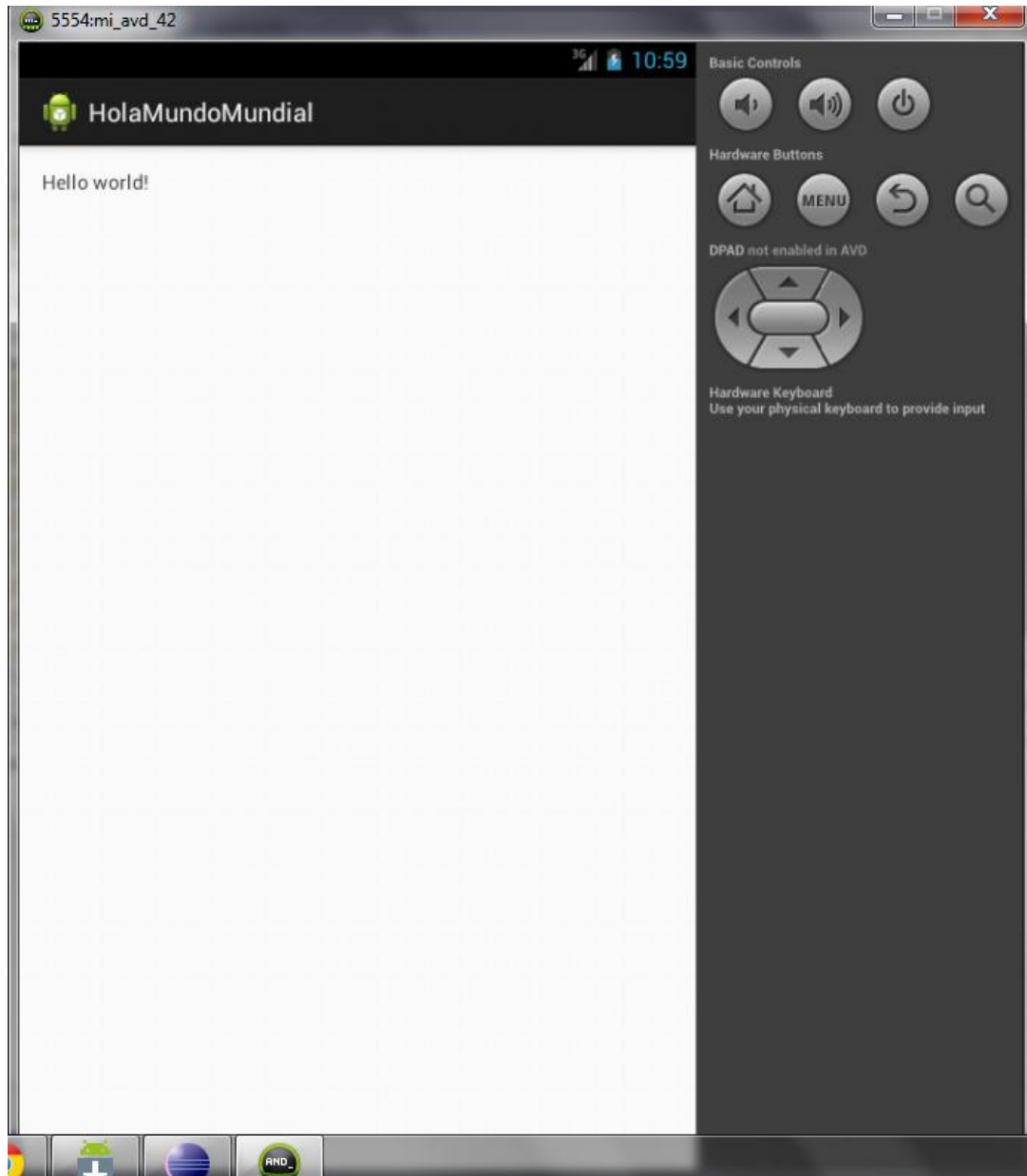


Figura 13. Y ahora para comprobar que la actualización ha funcionado correctamente, realizamos un ejemplo “Hola Mundo” y lo lanzamos en la máquina virtual.