

Tutorial 1D

Configuración del modo de ejecución *(Run Configurations)*



***Curso de perfeccionamiento: Programación de Android
2013***



Configuración del modo de ejecución (*Run Configurations*)

Para seleccionar en qué dispositivo queremos ejecutar el proyecto Android, debemos ir a la opción **Run >> Run Configurations**.

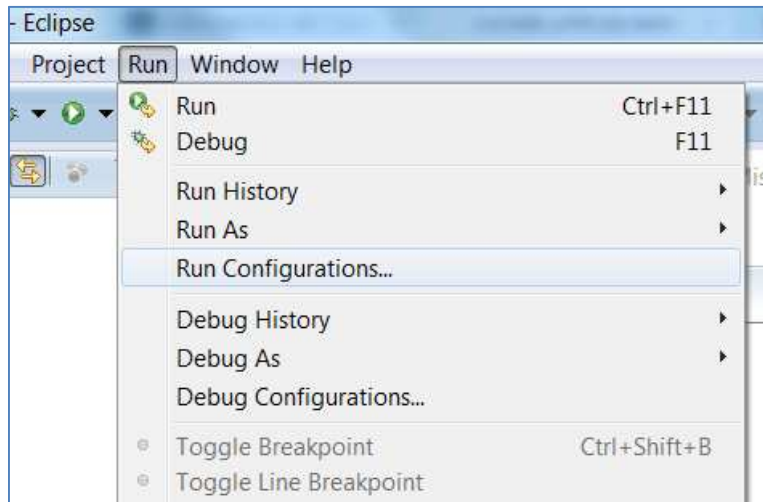
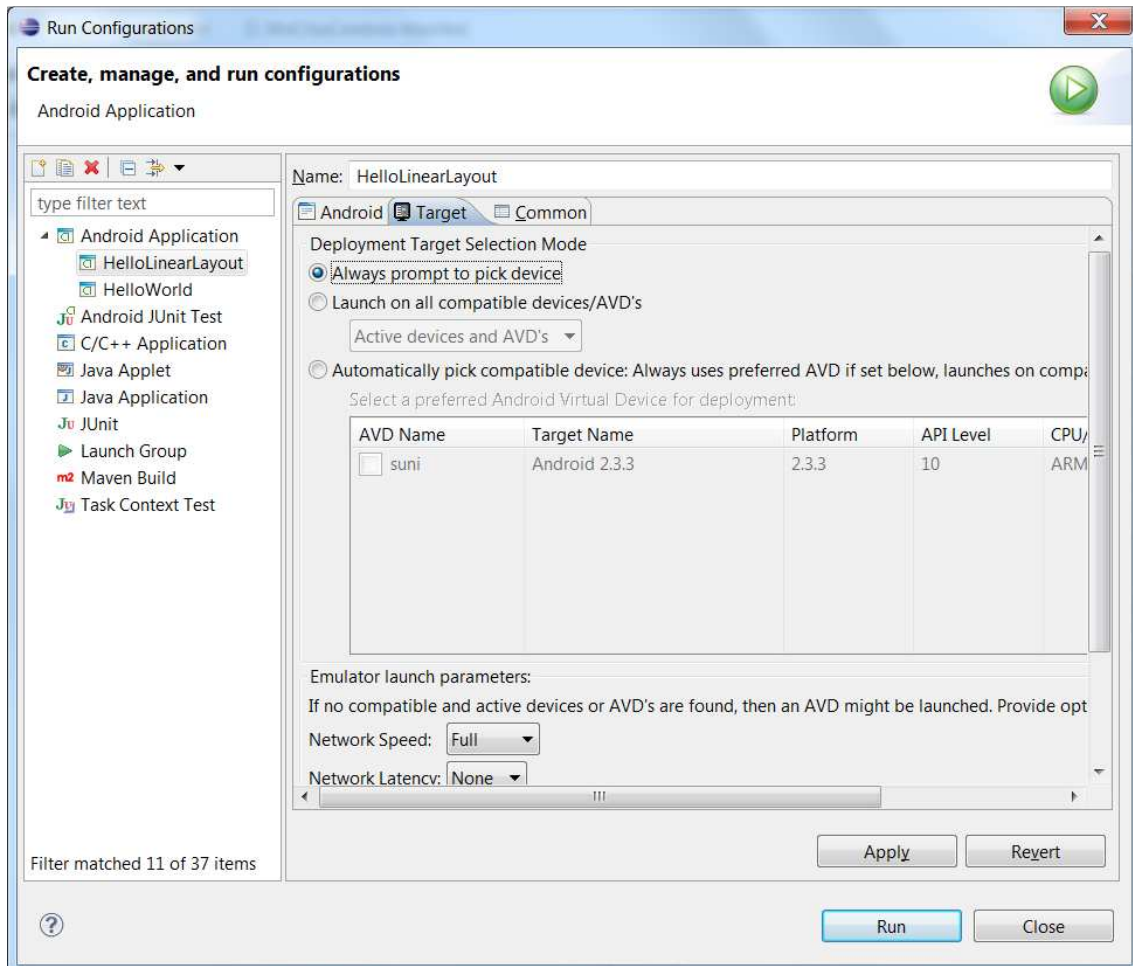


Figura 1. **Run >> Run Configurations**

En el caso de tener varios dispositivos (diferentes máquinas virtuales y dispositivos móviles), nos interesa marcar la opción ***“Always prompt to pick device”*** en la pestaña **Target** y de esta forma, se nos permite seleccionar a qué dispositivo queremos enviar nuestro proyecto Android y ver la ejecución de la aplicación (ver la Figura 2).

Figura 2. *Run Configurations*

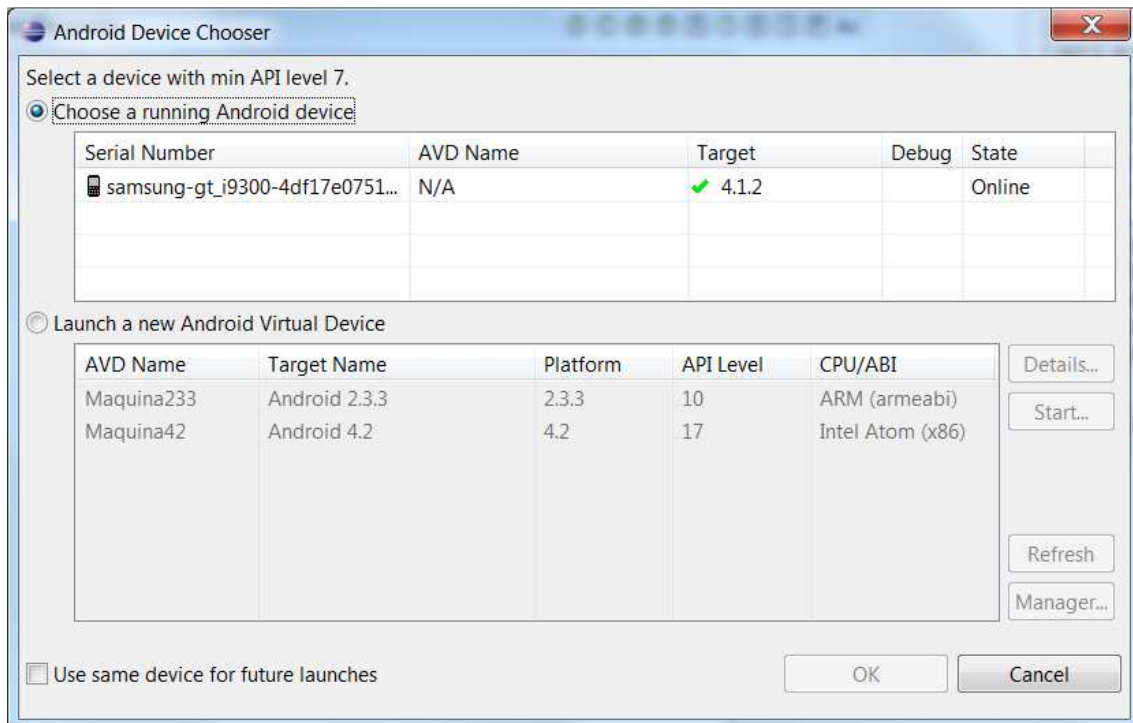


Figura 3. **Selección del dispositivo** donde se ejecutará el proyecto Android.
Samsung-gt_i9300-... es un Smartphone conectado al PC.
Maquina233 y **Maquina42** son dos máquinas virtuales (entornos de simulación).
Simplemente pinchando en alguno de los dispositivos anteriores se selecciona el dispositivo al que Eclipse enviará el proyecto (el archivo **apk**).
Puede interesarte marcar la opción “Use same device for future launches”, si siempre vas a utilizar el mismo dispositivo para tus pruebas.